

DENBA FRYER 使い方ガイド

ご使用前にこの使い方ガイドをよくお読みの上、正しくご使用ください。
また、読み終わった後も大切に保管してください。

セット内容

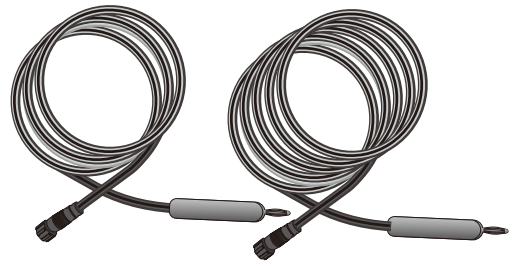
ご使用前に、下記本体及び付属部品が揃っているか
ご確認ください。



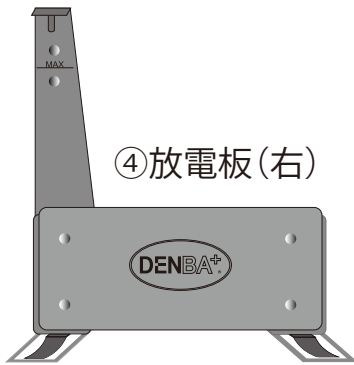
①DENBA Fryer本体



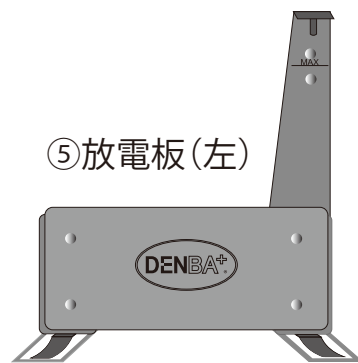
②本体壁掛けフック



③ケーブル2.5m/3.5m



④放電板(右)



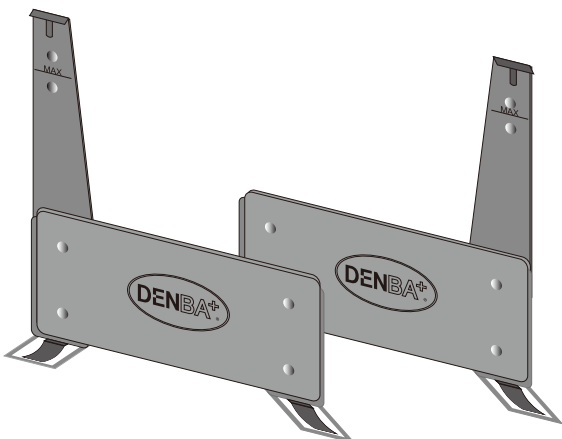
⑤放電板(左)

手順案内

①～⑤の順に進んでください

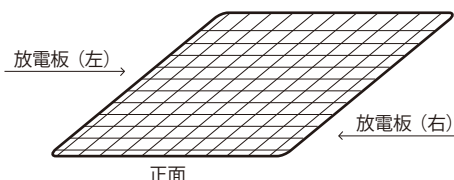
① 板の取り出し

放電板を取り出してください。



② 網に挟み込む

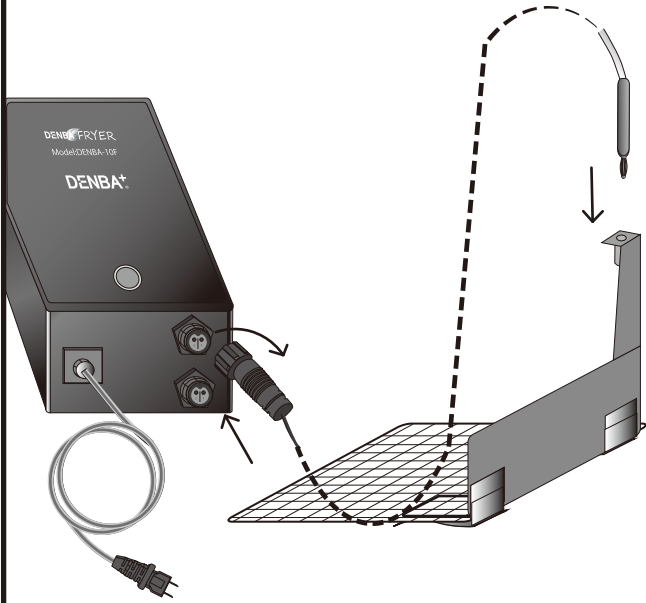
取り付けるフライヤーの底網にフック部分を挟み込み、放電板を固定します。取付後、フライヤーに戻します。



※油槽一槽につき、
放電板一枚で
ご利用可能です。

順番に沿って設置してください！

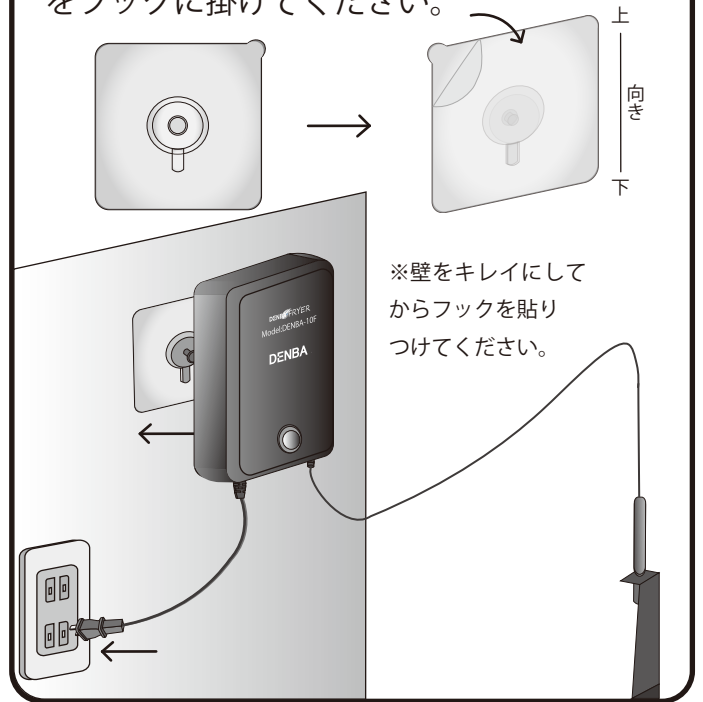
③ ケーブルを本体と板に差す



手順①、②完了後付属部品の③のケーブルを本体と放電板にそれぞれ接続してください。

④ 本体設置

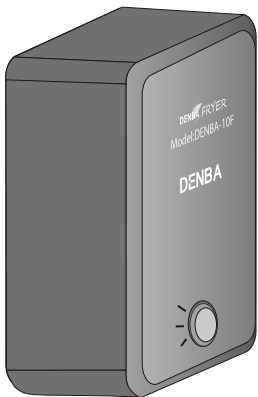
②の壁掛けフック裏面にあるテープを剥がし、壁に貼り付けてください。その後、本体をフックに掛けてください。



※壁をキレイにしてからフックを貼りつけてください。

⑤ 電源スイッチをONにする

DENBA本体正面にあるスイッチをONにする。



正面ボタンが青く点灯していればスイッチがONになっている状態です。

◇お手入れ方法

1. 清掃時は必ず電源をお切りください。
2. ケーブルの端子を持って脱着してください。
3. 中性洗剤などを使用し、汚れを布やタオルで拭き取ってください。

※研磨剤、金たわしなどの洗浄は放電板を傷付ける原因となりますので使用をしないでください。

